



BIO ECONOMY EN EL SECTOR LÁCTEO.



El sector lácteo no solo enfrenta desafíos en términos de gestión de subproductos. La logística es una parte clave de su modelo de negocio, y la Bioeconomía puede proporcionar soluciones que faciliten una logística más sostenible.

Valio Ltd es una empresa láctea de toda Finlandia contra alrededor de 4000 productores de leche que poseen la empresa a través de 14 cooperativas. Es la mayor empresa alimentaria de Finlandia que compra aproximadamente el 80 % de La Leche Finlandia.

Ejemplo de modelo de negocio en bioeconomía: Valio

Valio evalúa el impacto ambiental de sus actividades, con el objetivo de ser neutro en carbono para 2035. Están aplicando varios métodos para reducir sus emisiones, desde aditivos para piensos para reducir las emisiones de metano de las vacas hasta producciones de biogás a partir del estiércol.



Como las granjas lecheras finlandesas están ubicadas en áreas remotas, la logística de Valio juega un papel importante.



Valio ya tiene 5 camiones que utilizan biogás, y uno de ellos está listo para usar biogás producido en la granja.



De esta manera, el camión puede repostar en el mismo lugar donde carga la leche.



El biometano producido en la granja también es utilizado por la población local con automóviles propulsados por gas, así como por la propia granja para producir la electricidad y el calor que necesitan para la granja y para la planta de biogás.



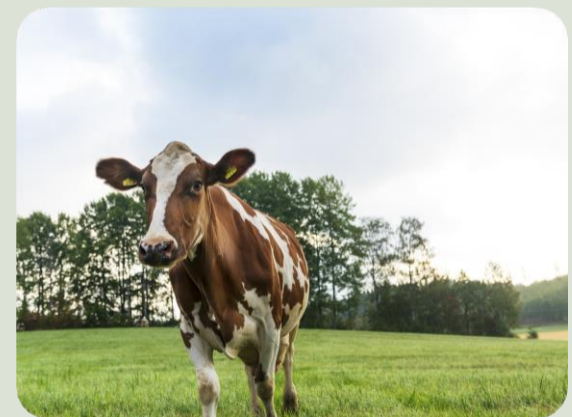
Fundada en 1905

Cooperativa

Procesa 1,8 mil millones de litros de leche al año

Los productos se venden en 60 países

Todos los beneficios se pagan a los agricultores



@COOPID_eu

www.coopid.eu

Proyecto COOPID EU



Este proyecto ha recibido financiación del Programa de Investigación e Innovación Horizonte 2020 de la Unión Europea bajo el GA No. 101000519

Infografía elaborada por
 innovarum

Coordinador - Cooperativas Agroalimentarias de España:
Susana Rivera
rivera@agro-alimentarias.coop

